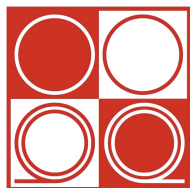


Istruzioni di montaggio

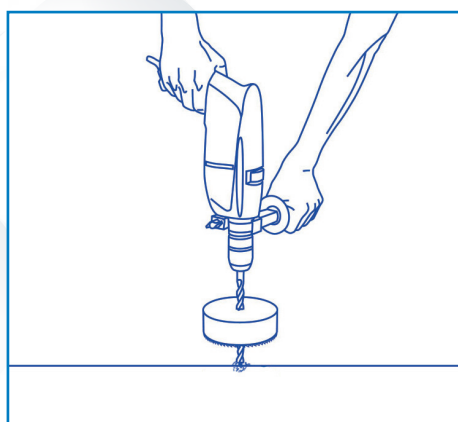
mapleco



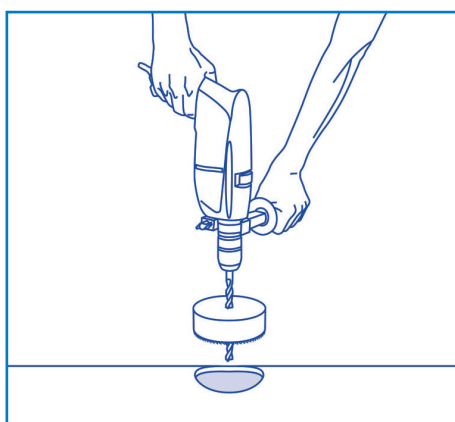
MATERIE PLASTICHE

Nuova connessione meccanica per utenze da PVC sn8 e sn4 Dyka Ultra-3

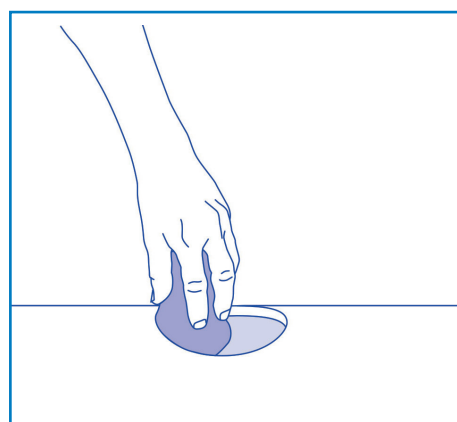
Istruzioni per montaggio utenza a 90° (adatto solo per stacchi verticali).



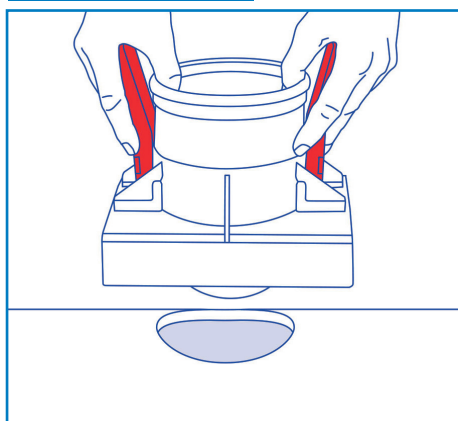
Praticare il foro perpendicolare sulla superficie del tubo con attrezzatura adeguata. Un foro disassato può precludere l'installazione. Si raccomanda per d.125 fresa d.127 per d.160 fresa d.159 mm.



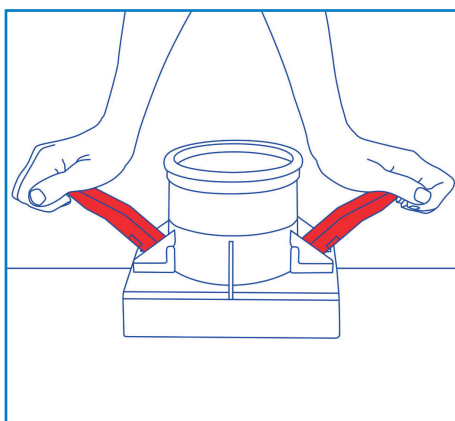
Rimuovere la sega a tazza e la sezione di tubo tagliata.



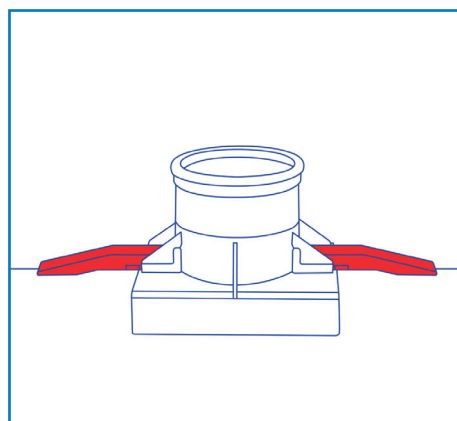
Rimuovere eventuali residui dai bordi con una spugna d'acciaio



Installare lo stacco a leve sul foro facendo attenzione che la parte inferiore con anello di tenuta a manicotto combaci perfettamente. Le leve rosse devono essere allineate alla lunghezza del tubo



Spingere entrambe le leve rosse fino alla completa discesa verso il tubo



Lo stacco è ora chiuso perfettamente e la derivazione è pronta.