

listino irrigazione 2025

Verde
mapleco



Tubo Polietilene per irrigazione

Diametro	Pebd PN 6	Pead PN 12,5	Lung. rotoli mt.
16	0,47	-	100
20	0,62	a richiesta	100
25	0,92	a richiesta	100
32	1,50	a richiesta	100



Irrigatore dinamico **a turbina Hunter** POP-UP in plastica abs-raggio variabile da 9 a 15.5 mt. - dotato di 12 ugelli intercambiabili - settore regolabile - attacco da 3/4 femmina - coperchio in gomma - vite di regolazione per diminuzione raggio.

Cod.702450

Mod. ADJ

Euro cad. 19.80

Irrigatore dinamico a **turbina Hunter** POP-UP in plastica-raggio variabile da 4.6 a 11.3 mt. - dotato di 8 ugelli intercambiabili - settore regolabile da 30° a 360°- attacco da 1/2 femmina - coperchio in gomma - vite di regolazione per diminuzione raggio. Alzo 10 cm.

Cod.702462

Mod. PGJ

Euro cad. 17.50



NOVITA'

Irrigatori RAIN BIRD a turbina e statici - HUNTER Pro Spray guarnizione stampata esterna

RB5410730	Serie 5000 turbina da 3/4	Euro cad. 24.10
RB34001	Serie 3000 turbina da 1/2	Euro cad. 21.90
RBP40000	Mod.US400 statico solo corpo h.10	Euro cad. 3.30
RBP4101001	Mod.US410 statico testina 10VAN 0-360° h.10	Euro cad. 5.40
RBP4101201	Mod.US412 statico testina 12VAN 0-360° h.10	Euro cad. 5.40
RBP4101501	Mod.US415 statico testina 15VAN 0-360° h.10	Euro cad. 5.40
RBP1001-100	TESTINE VAN D 4 A 18	Euro cad. 3.20

ELETTOVALVOLE RAIN BIRD



RB72110	Elettrovalvola Mod.DV-100 da 3/4"	Euro cad. 49.50
RB70211	Elettrovalvola Mod.DV-100 da 1"	Euro cad. 49.50

Elettrovalvole 24v in plastica resistente alla corrosione, gomma sintetica e acciaio inossidabile. **Selettore manuale** del solenoide per apertura della valvola in caso d'interruzione dell'alimentazione elettrica - Orificio autopulente - apertura chiusura graduale. PN10.

Cod. 900740N	attacchi femmina da 3/4"	Euro cad. 33.00
Cod. 900743N	attacchi femmina da 1"	Euro cad. 33.00
Cod. 900744	attacchi femmina da 1.1/2"	Euro cad. 102.50
Cod. 900746	attacchi femmina da 2"	Euro cad. 105.00
Cod. 981738N	attacchi femmina da 1" a batteria	Euro cad. 38.00

Collettori per elettrovalvole in PVC con OR di tenuta premontato grigio Ghiera da **1"**

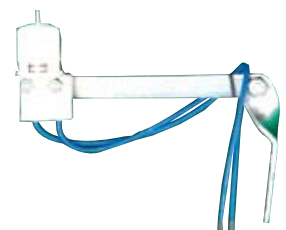
Cod. 908132	a 2 uscite attacco 1"	Euro cad. 13.50
Cod. 908133	a 3 uscite attacco 1"	Euro cad. 20.30
Cod. 908134	a 4 uscite attacco 1"	Euro cad. 26.30
Cod. 908135	TE m x f x f Ø 1"	Euro cad. 6.60
Cod. 908139	manicotto f x f Ø 1" con o-ring di tenuta	Euro cad. 4.85
Cod. 908136	gomito m x f Ø 1" con o-ring di tenuta	Euro cad. 4.95
Cod. 908137	gomito f x f Ø 1" con o-ring di tenuta	Euro cad. 7.65
Cod. 908138	croce f x m x f x f Ø 1" con o-ring di tenuta	Euro cad. 11.80
Cod. 908145	nipplo da 1" a 1" con o-ring di tenuta	Euro cad. 2.85
Cod. 908156	nipplo ridotto da 1" a 3/4" con o-ring di tenuta	Euro cad. 2.85

Prolunghe da taglio. Lunghezza minima 6 cm. Massima 12,5 cm.

Cod. 908003	attacco da 1/2 M x 1/2 M	Euro cad. 1,30
Cod. 908016	attacco da 3/4 M x 3/4 M	Euro cad. 1,30
Cod. 908015	attacco da 3/4 M x 1/2 M	Euro cad. 1.30

Sensore pioggia.

Cod. 900230	seniore pioggia	Euro cad. 82.00
-------------	-----------------	------------------------





Programmatori ibridi Orbit 4-6-9-12 settori, di facilissima programmazione tramite piccole leve-fino ad 8 irrigazioni giornaliere - regolazione dei tempi da 2 minuti a 2 ore per settore-ciclo di 14 giorni - **triplo programma** - **comando pompa** - programma di sicurezza-batteria per mantenimento programma (esclusa) - trasformatore interno.

modello fuori produzione



Programmatore a batteria ad 1 settore con elettrovalvola incorporata - attacco da 3/4" femmina.

RBZA84006

mod. IGRT

Euro cad. 91.50



Programmatore SOLEM a batteria 1,2,4 e 6 stazioni Blue Tooth installabili direttamente nel pozzetto grazie alla protezione IP-68 e alla possibilità di programmarli tramite app senza dover aprire il pozzetto. Alimentazione: batteria 9V - livello carica verificabile-dim.14x5.5x9 - Partenze giornaliere: 8, programmi A,B,C. Ingresso sensore pioggia

cod.700201 **1 stazione Euro 127.80**

cod.700203 **2 stazioni Euro 180.50**

cod.700205 **4 stazioni Euro 209.00**

cod.700207 **6 stazioni Euro 238.00**



Programmatore Solem a 2,4,6,9 e 12 stazioni. Programmabili da Smartphone tramite WIFI o a distanza tramite internet,con trasformatore esterno. Alimentazione 220-50Hz / 24-50Hz.Dimensioni 11x14.5x3.6cm. Partenze giornaliere 8, programmi A , B, C. Trasformatore esterno. Ingresso sensore pioggia

Cod. 967062 WF- IS02 2 zone **Euro cad.179.60**

Cod. 967064 WF- IS04 4 zone **Euro cad. 205.40**

Cod. 967066 WF- IS06 6 zone **Euro cad. 218.20**

Cod. 967069 WF- IS09 9 zone **Euro cad. 282.85**

Cod. 967072 WF- IS12 12 zone **Euro cad. 309.50**



Programmatore Solem con display Woo-Bee a **1 stazione**, a batteria AAA programmabile tramite tastiera o Blue Tooth. Per elettrovalvole da 9V, 8 partenze giornaliere e 3 programmi, stagno. A richiesta 2-4-6 stazioni

Cod. 900201B WB1 1 zona **Euro cad. 152.00**

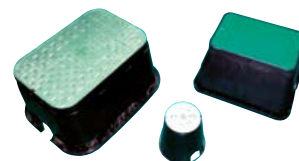
Cod.900203B WB2 2 Zone **Euro cad. 245.00**

Cod.900205B WB4 4 Zone **Euro cad. 265.10**

Cod.900207B WB6 6 Zone **Euro cad. 301.90**

Pozzetti in polipropilene per gruppi di partenza.

Cod. PC101M16	mini circolare base 212 mm cop. 160 mm - h 230mm	Euro cad. 7,00
Cod. PC101L24	large circolare base 300 mm cop. 240 mm h-250 mm	Euro cad. 10.20
Cod. PC501S38	standard rettangolare base 380x510 mm coperchio 260x380 - h 305 mm	Euro cad. 32.00
Cod. PC501J50	Jumbo rettangolare base 500x640 mm coperchio 500x360 - h 300 mm	Euro cad. 44.20

**Pozzetto ovale, coperchio verde per elettrovalvole**

Cod. PC201027V	base 215x330 mm - cop. 145x245 - h 180	Euro cad. 18.60
----------------	--	------------------------

**Pozzetto circolare con valvola premontata** zincata da 3/4"

Cod. PC301TO	pozzetto	Euro cad. 30.50
--------------	----------	------------------------

**Valvole a sfera a passaggio totale** filettate femmina.

Cod. 201.00.12	filetto f. 1/2"	Euro cad. 7.60
Cod. 201.0.34	filetto f. 3/4"	Euro cad. 10.20
Cod. 201.00.1	filetto f. 1"	Euro cad. 16.50

**Valvole a sfera in polipropilene** adatte per collettori di valvole e scarico impianto

Cod. 143.000.00.12	mod. RNVS da 1/2"	Euro cad. 7.60
Cod. 143.000.00.34	mod. RNVS da 3/4"	Euro cad. 9.00
Cod. 143.000.01.00	mod. RNVS da 1"	Euro cad. 13.50

**Valvole a sfera in polipropilene ANTIGELO** adatte per collettori di valvole e scarico impianto

Cod. 143.000.18.VC12	valvole a sfera antigelo - mod. 18V Ø 1/2"	Euro cad. 9.20
Cod. 143.000.18.VC34	valvole a sfera antigelo - mod. 18V Ø 3/4"	Euro cad. 10.95
Cod. 143.000.18.VC1	valvole a sfera antigelo - mod. 18V Ø 1"	Euro cad. 15.10

**Bandierine segnalazione**

100041	bandierine Azzurre	Euro cad. 0.80
--------	--------------------	-----------------------





Ala gocciolante autocompensante RAIN BIRD - colore marrone - distanza tra i gocciolatori 33cm - portata gocciolatore 2.3 l/h

Cod. RBX44202

rotoli da 100 mt

Euro cad. 172.00



Raccorderia a stringere per ala gocciolante

930220	manicotto d. 16	Euro cad. 2.22
930225	gomito 90° d. 16	Euro cad. 3.05
930229	tee d. 16	Euro cad. 4.10
930231	fine linea d. 16	Euro cad. 1.30
930209	giunto maschio 16x1/2"	Euro cad. 1.31
930210	giunto maschio 16x3/4"	Euro cad. 1.31
930213	giunto femmina 16x3/4"	Euro cad. 2.60



Raccorderia portagomma per ala gocciolante e tubazioni in pead.

RBX36370	manicotto 17x17	Euro cad. 0,55
RBX36372	gomito 17X17	Euro cad. 0,82
RBX36373	te 17X17	Euro cad. 0,98
RBXPD3113	asta reggitubo	Euro cad. 0,65
RBXCL017	fascette per tubo	Euro cad. 0.47
RBX36374	adattatore maschio 17x1/2"	Euro cad. 0.88

Cod. 901818	tubo flex blu-lock - rotoli da 33 mt	Euro cad. 57.00
--------------------	--------------------------------------	------------------------



Cod.901813	manicotto per blu-lock	Euro cad. 3.00
-------------------	------------------------	-----------------------

Cod.910814	tee per blu-lock	Euro cad. 4.20
-------------------	------------------	-----------------------

Cod.901808	gomito maschio Ø 1/2 per blu-lock	Euro cad. 1,70
-------------------	-----------------------------------	-----------------------

Cod.901809	gomito maschio Ø 3/4 per blu-lock	Euro cad. 1,70
-------------------	-----------------------------------	-----------------------

Cod.901804	giunto maschio Ø 1/2 per blu-lock	Euro cad. 1,70
-------------------	-----------------------------------	-----------------------

Cod.901805	giunto maschio Ø 3/4 per blu-lock	Euro cad. 1,70
-------------------	-----------------------------------	-----------------------



Filtro in polipropilene a dischi mesh. Pressione massima di esercizio 8 bar.

Cod. 948040	attacco 3/4" femmina	Euro cad. 18,00
--------------------	----------------------	------------------------

Cod. 948069	attacco 1" femmina	Euro cad. 53,80
--------------------	--------------------	------------------------



Regolatori di pressione pre tarato in plastica per irrigazione a goccia e micro irrigazione.

RBA8860025	reg. press. 3/4 m./f.	Euro cad. 18.70
-------------------	-----------------------	------------------------



Cod. 38I034	idrante portagomma a sfera da 1/2	Euro cad. 33.70
--------------------	-----------------------------------	------------------------



Cod.03VIF012	rubinetto portagomma a sfera Ø 1/2	Euro cad. 17.30
---------------------	------------------------------------	------------------------

Cod.03VIF034	rubinetto portagomma a sfera Ø 3/4	Euro cad. 23.75
---------------------	------------------------------------	------------------------



Raccordi a compressione PN16

attenzione: sconto diverso!

**7010**
Manicotto**7050**
Gomito**7040**
Te**7120**
Fine linea**7610**
Scorrevole**7110**
Riduzione**7340**
Te ridotto

Diam./ Euro cad.

8iam.

16	2.75	2.97	3.59	—	—	20x16	3.82	—
20	3.82	3.82	4.95	2.66	4.67	25x16	4.06	—
25	4.53	4.61	6.57	2.82	5.47	25x20	4.06	6.39
32	5.81	5.70	8.46	3.46	7.12	32X20	5.43	—
						32x25	5.43	8.26

**7030**
Fil. Femm.**7020**
Fil. Masc.**7150**
Fil. Femm.**7850**
Fil. Masc.**7140**
Fil. femm**7840**
Fil. Masc.**7930**
Set riduz.

8iam.

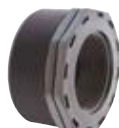
8iam.

16x1/2	1.70	1.82	2.27		2.97		25x20	2.32
16X3/4	1.70	1.82			2.97		32x20	3.94
20X1/2	2.32	2.17	2.82	2.46	3.94	4.18	32x25	2.99
20X3/4	2.32	2.17	2.82	2.46	3.94			
20x1	2.46	2.32						
25X1/2		2.46	3.52	2.99	5.09			
25X3/4	2.75	2.46	3.52	2.99	5.09	5.43		
25x1	2.75	2.46	3.52	2.99	5.59			
32x3/4	3.46	3.22	4.18		6.57			
32x1	3.46	3.22	4.18	3.94	6.57	6.79		
32x1.1/4	4.89	3.52	6.05		8.26			
32x1.1/2		3.90						

6076 32X1 € 3.03
6076 32x3/4 € 3.036086 20x1/2 € 2.08
6086 25x1/2 € 2.17
6086 25x3/4 € 2.17

Raccordi in polipropilene filettati per fluidi in pressione
Fino a 1" PN10 oltre PN6


Filetto	Art. 5077 calotta	Art. 5177 tappo	Art. 5057 gomito f. - f.	Art. 5157 gomito m. - f.	Art. 5017 manicotto	Art. 5047 Te
1/2"	0,90	0,95	1,50	2,08	1,14	2,09
3/4"	0,99	1,06	1,62	2,20	1,39	2,25
1"	1,29	1,14	2,93	2,40	1,59	3,70
1.1/4	1,89	1,89	4,43	-	3,28	5,74
1.1/2	2,09	2,21	4,89	-	4,99	7,03
2"	3,02	2,69	7,67	-	6,59	9,71



Filetto	Art. 5027 rid. m. f.	Art. 5065 nipplo rid.	Art. 5067 nipplo	Art. 3039 idrantino	Art. 3139 chiave	Art. 14650 diametro	Art. 5167 nipplo di prolunga
3/4 x 1/2"	1,31	0,85	-	-	-	20 x 1/2	1,29
1 x 1/2"	1,50	0,95	-	-	-	€ 5,24	-
1 x 3/4"	1,50	0,95	-	-	-	-	-
3/4"	-	-	0,80	20,59	8,48	-	-
1/2"	-	-	0,80	-	-	-	-
1"	-	-	0,90	20,59	-	-	-
1/2 x 1/2"	-	-	-	-	-	-	1,29
3/4 x 3/4"	-	-	-	-	-	-	1,39

Cod. 799.01.640

chiave fissa per raccordi dal Ø 16 al Ø 40

Euro cad. 9,40

**Attacco per rubinetto.**

Cod.938319

attacco 3/4" femm.

Euro cad. 2,40

**Attacco rapido.**

Cod.938301

attacco d. 1/2" e 5/8"

Euro cad. 5,00



Tubi corrugati per drenaggio forati e rivestiti



Tubi forati

d.63 euro ml.2.38

d.90 euro ml.3.43

d.110 euro ml.4.28

d.125 euro ml.5.34

d.160 euro ml.8.87

d.200 euro ml.15.58



Tubi forati rivestiti

d.63 euro ml.4.57

d.90 euro ml.6.10

d.110 euro ml.7.22

d.125 euro ml.9.20

d.160 euro ml.14.85

d.200 euro ml.25.75



Se avete bisogno di consulenza per la linea irrigazione chiedete a CLAUDIO il nostro specialista

Si eseguono gratuitamente progetti per impianti di irrigazione con eventuale sopralluogo, direttamente in cantiere, da parte di tecnico specializzato.

I nostri magazzini:



Mapleco s.r.l.
Tubi e raccordi in materia plastica

Uffici e deposito:
Via Papa Giovanni XXIII, 11/13 - 23873 Missaglia
(Lc) Tel. 039.9241632 (4 linee r.a.) www.mapleco.it
roberto@mapleco.it